

# MODEM RADIO BRIDGE – RS232/RS485



Utilities



Smart Industry



500mW



25mW

Modbus Mode Bridge



Liaison série RS232/RS485



Portée radio :  
22 km pour la version 500mW  
6km pour la version mW



Produit alimenté 10-30 Vdc



Configuration par USB

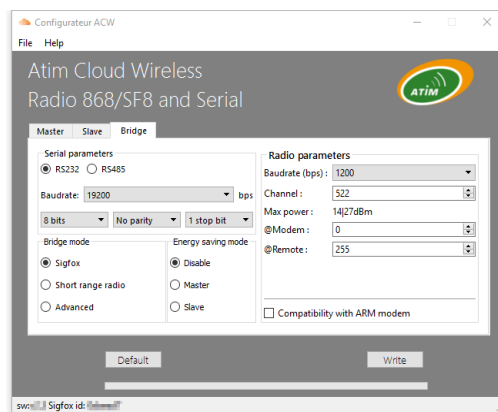
## Fonctionnalités

L'ACW-DINRS/RS+ transmet les données d'un appareil Modbus à un autre par radio.

Des versions de 25 mW ou 500 mW sont disponibles en fonction de la portée radio souhaitée.

Les équipements sont connectés aux automates via une liaison RS232 ou RS485 (mode transparent).

Mode Bridge (Pont radio) : permet de réaliser une liaison point à point ou point à multipoints en interconnectant des équipements munis d'une interface RS232 ou RS485.



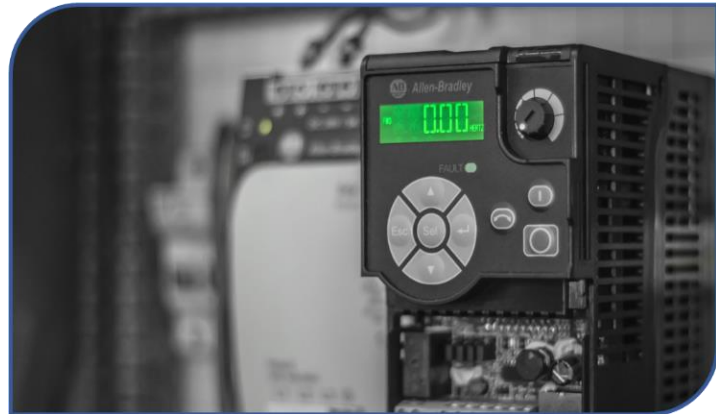
## Références

Désignation	Technologie
ACW/868-DINRS (25mW)	Local
ACW/868-DINRS+ (500mW)	Local

# COMMUNICATION LIAISON SÉRIE : CAS D'USAGE

## RÉCOLTEZ LES DONNÉES D'UN CAPTEUR ISOLÉ

- Récupérez les informations de tous types de capteurs analogiques (pression, température, niveau, etc..) équipés d'un port RS232/RS485
- Contrôlez régulièrement le bon fonctionnement de vos équipements



- Interrogez votre station météo et récoltez les données
- Identifiez et cernez les changements climatiques
- Adaptez la gestion de vos cultures (vent, pluie, gèle, etc) en fonction des données reçues

## SCHEMA D'UTILISATION : TRANSMISSION DE DONNÉES EN LIAISON SÉRIE

